

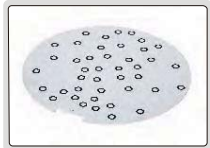


# 3D结构光扫描仪 型号 ISD-S240

INSIZE PLUS



扫描仪校准板(标配)



同步旋转工作台校准板(标配)



白光扫描工件结构, 红、黄、蓝光实现彩色扫描

## 应用

功能	用于尺寸测量、3D打印、逆向工程
工件尺寸	工件最大尺寸<400mm(配合同步旋转工作台使用)
扫描精度	0.02mm(工件最大尺寸<250mm) 0.03mm(工件最大尺寸>250mm)
工件结构要求	要保证相机能够拍摄到工件的死角、深孔、内腔等, 可多次扫描, 可将工件以不同方向(如底面向上)以及不同角度摆放在旋转工作台上, 或改变三脚架角度, 程序可以自动拼接多次扫描的图形
标记点使用	工作表面特征不明显情况下, 使用标记点便于自动拼接
工件表面要求	要求表面不透明、不半透明、不反光, 否则需使用显影剂(金属加工表面需要使用显影剂), 深色, 高对比度表面需延长扫描时间
工作环境要求	避免强光直射镜头, 工作时需保持恒温(温度每变化1°C, 精度差0.01mm), 使用前打开扫描仪与软件连接, 预热15分钟
工作温度	16~28°C
同步旋转工作台限重	<120kg

## 标准配置

扫描仪	1个
扫描仪软件U盘	1个
同步旋转工作台	1个
同步旋转工作台校准板	1个
扫描仪校准板	1个
标记点	100个
三角架	1个

相机	扫描精度	视场	工作距离	点间距	分辨率
内侧相机	高精度	200mm	450mm	97μm	3.1M (2048×1536)
外侧相机	低精度	400mm	900mm	195μm	

## 可选配置

三维测量软件	ISD-L715SFT
电脑	ISD-S-CO716

## 扫描仪软件(标配)

- 操作系统: Windows 8/10
- 语言: 英语, 中文
- 输出数据格式: .Stl、.Ply、.Obj、.Off、.Pc、.Asc、.Xyz、.Pts、.Igs等

### 扫描图形拼接:



多种扫描图形拼接方式

### 获取截面:



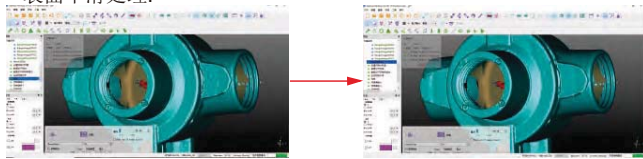
可获得任意感兴趣的剖面结构视图

### 3D打印:



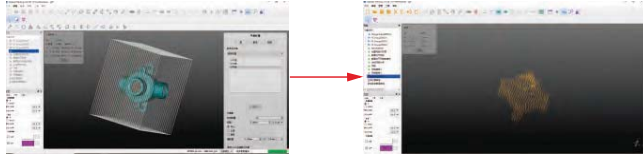
扫描数据可直接用于3D打印

### ■ 表面平滑处理:



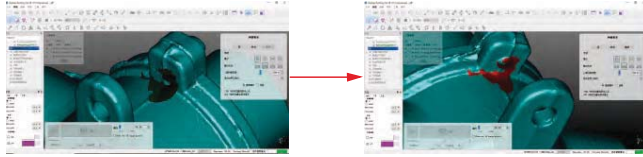
对粗糙表面进行平滑处理

### ■ 剖面线:



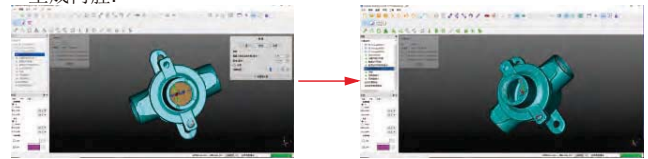
可生成任意数量、任意间隔的剖面线

### ■ 自动填充:



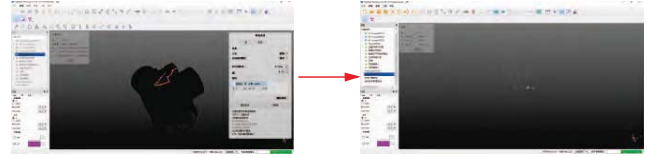
根据工件表面曲线, 对未扫描到的部分自动填充

### ■ 生成内腔:



根据工件的外表面自动生成无法扫描到的工件内腔

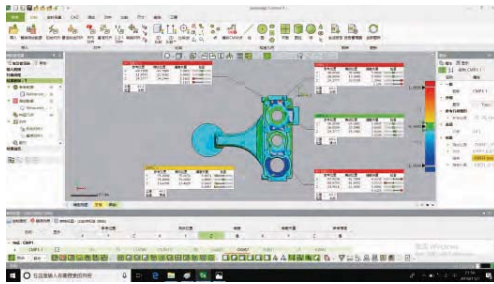
### ■ 曲线数据:



可获取任意角度的工件表面曲线数据

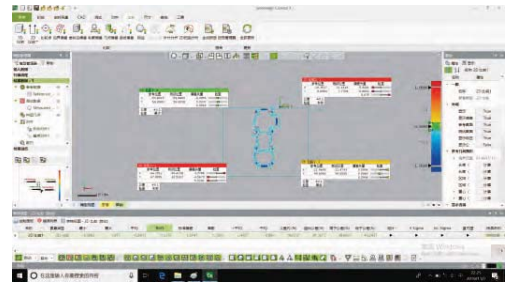
## 三维测量软件(选配)

- 操作系统: Windows 7/8/10
- 语言: 英语, 中文
- 3D数模对比测量:



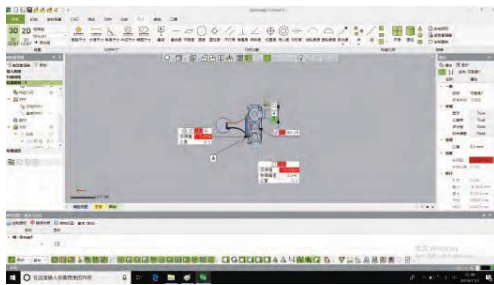
自动对比扫描文件与图纸, 使用不同颜色显示偏差程度, 自动显示超差位置以及数值

### ■ 2D数模对比测量:

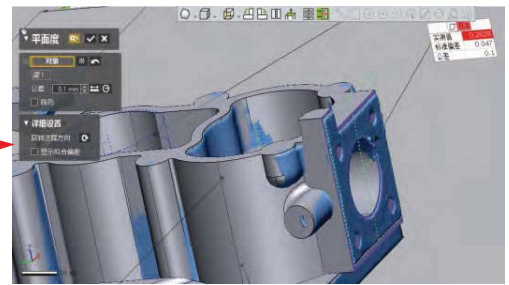


可截取平面, 自动对比扫描文件与图纸, 使用不同颜色显示偏差程度, 自动显示超差位置以及数值

### ■ 形位公差测量:

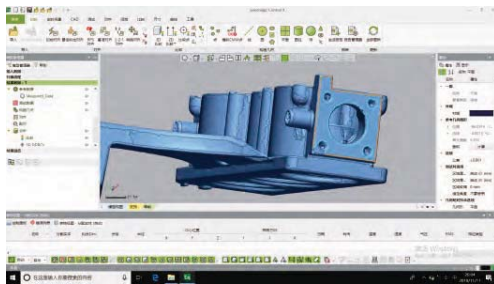


局部放大

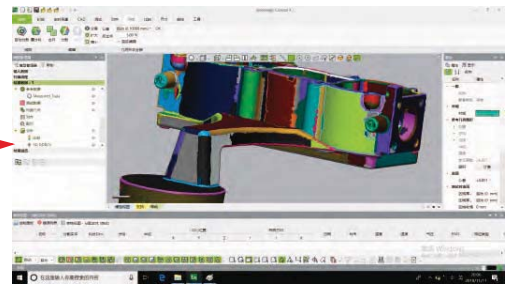


自动对比扫描文件与图纸, 点击鼠标选择位置, 可自动完成如平面度、圆柱度、轮廓度等形位公差的测量

### ■ 逆向工程:



手动修正



根据扫描文件可自动生成图纸(需要手动修正)